

## Sound zuschneiden

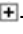
### A) Vorbereitung

#### 1. Audiodatei anmelden

Bevor Sie eine Audiodatei bearbeiten können, müssen Sie diese anmelden und bereits in einem Medienobjekt, das Audiodateien zulässt, verwenden. (Falls dies noch nicht geschehen ist: *siehe Tutorial Neuen Sound anmelden* )



#### 2. Medienobjekt öffnen

Öffnen Sie im Fenster *PARTOUT – Objekte* mit einem linken Mausklick auf das -Symbol den Ordner/Ast, in dem sich ihr Medienobjekt mit der Audiodatei befindet.

Doppelklicken Sie auf den entsprechenden Eintrag/Zweig um sämtliche Objekte auf der rechten Hälfte des Fensters anzuzeigen. Hier muss sich Ihr gesuchtes Medienobjekt befinden.

#### 3. Fülleditor öffnen

Klicken Sie mit der rechten Maustaste auf das zu bearbeitende Medienobjekt. Im nun aktivierten Arbeitsmenü wählen Sie „Änderung (Fülleditor)“. Unter *Medien* und *Ton* sollte im zweiten Feld der Name der Audiodatei sichtbar sein.

### B) Sound bearbeiten



#### 1. Bearbeitungsmodus aktivieren

Klicken Sie das Symbol „Media Properties“.

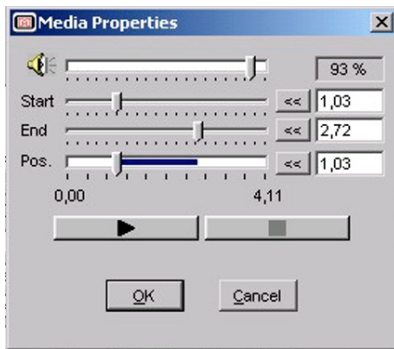



Bild: Tonbearbeitungsmodus

## 2. Sound anhören

Ein Linksklick auf die **Play**-Taste  startet die Audiodatei. Der Positions-Regler (4. Zeile) bewegt sich. Die **Stop**-Taste (rechts daneben) beendet das Abspielen.

## 3. In-Point setzen

### a) Per Maus

Ziehen Sie den Schieberegler der „In“-Zeile (2. Zeile) auf die Stelle, an der Ihre Soundsequenz beginnen soll: **Mit linker Maustaste auf Regler klicken, Maustaste halten, Regler an gewünschte Stelle ziehen und loslassen**. Die Anzeige rechts in der Zeile gibt den Zeitpunkt in Sekunden mit zwei Nachkommastellen an.

### b) Per Tastatur

Bedingung: Positions-Regler (4. Zeile) befindet sich dort, wo der In-Point gesetzt werden soll. Stoppen Sie also beim Abspielen zum gewünschten Zeitpunkt und klicken Sie dann die Taste **I**.

### c) Das Drücken des Buttons „In“ erfüllt denselben Zweck.

## 4. Out-Point setzen

### a) Per Maus

Ziehen Sie den Schieberegler der „Out“-Zeile (3. Zeile) auf die Stelle, an der Ihre Soundsequenz enden soll.

### b) Per Tastatur

Bedingung: Positions-Regler (4. Zeile) befindet sich dort, wo der Out-Point gesetzt werden soll. Stoppen Sie also beim Abspielen zum gewünschten Zeitpunkt und klicken Sie dann die Taste **O**.

### c) Das Drücken des Buttons „Out“ erfüllt denselben Zweck.

## 5. Lautstärke einstellen

Ziehen Sie den Schieberegler der ersten Zeile an eine bestimmte Stelle. Im Anzeigefeld rechts erscheint eine Prozentzahl. Sie gibt den Momentanwert der Lautstärke in Bezug auf die Originaldatei (100%) an. Bei 0% ist der Sound ausgeschaltet (Mute).

## C) Vorschau



## 1. Sound testen

Klicken Sie auf die Taste links neben **Play** um die Positionsmarke an den Anfang Ihrer Sequenz zu setzen. Drücken Sie **Play**.  
Bearbeitung gelungen? Mit **OK** speichern Sie die Einstellungen des Bearbeitungsmodus und gelangen zum Fülleditor zurück.



## 2. Vorschau des gesamten Medienobjekts

Die Vorschau können Sie über die Media-Provider-Symboleiste starten, ohne dass der Fülleditor vorher geschlossen wurde. Die Frage „Wollen Sie Ihre Eingaben/Änderungen speichern“ ist mit **OK** zu bestätigen.



*Beachten Sie, dass die Ampel (im Fülleditor rechts neben dem Symbol zur Tonbearbeitung) auf grün geschaltet ist! Nur so wird der Sound während Vorschau und Präsentation abgespielt.*